

# Business Process System

einfach, logisch...gut!



ibk  
SOFTWARE AG



## Ihr neues SWSD

Sie haben von SWSD noch nie gehört? Nun, das ist nur eine der möglichen Definitionen für das Business Process System oder kurz BPS - nämlich wenn Ihre Priorität bei der Schnelligkeit liegt. BPS ist speziell optimiert für Schnelldreher und Frischprodukte die eine extrem kurze Durchlaufzeit haben.

Selbstverständlich kann BPS jedoch beliebige Artikel behandeln, die Breite der optimal unterstützten Produktarten ist wesentlich höher als bei herkömmlichen Lösungen. Effizienz schadet schliesslich nie, spart Zeit und senkt die Kosten.

Letztlich spielt es keine Rolle, wie Sie Ihr BPS-System definieren – als WMS (Warehouse Management System), als LLS (Logistik-Leitsystem) oder eben als SWSD (System für die Warenlogistik von Schnelldreher).

Die Hauptsache ist, dass Ihre Waren mit möglichst geringem Aufwand zuverlässig, rechtzeitig und fehlerlos beim Empfänger ankommen. Genau dafür wurde BPS konzipiert.



## Herausforderungen

Die Eigenschaften Ihrer Produkte, die Kundenstruktur und die Produktionsmittel sollen die Anforderungen an Ihr System definieren, nicht umgekehrt.

In Ihrem Kerngeschäft dürfen Sie keine falschen Kompromisse eingehen, weniger als die optimale Lösung können Sie sich hier nicht leisten. Um sich gegen die Konkurrenz durchzusetzen muss Ihr Geschäft nämlich anders sein. Besser.

Sie müssen Ihre Mitbewerber in Schnelligkeit, Flexibilität und Lieferqualität schlagen. Die Kosten müssen

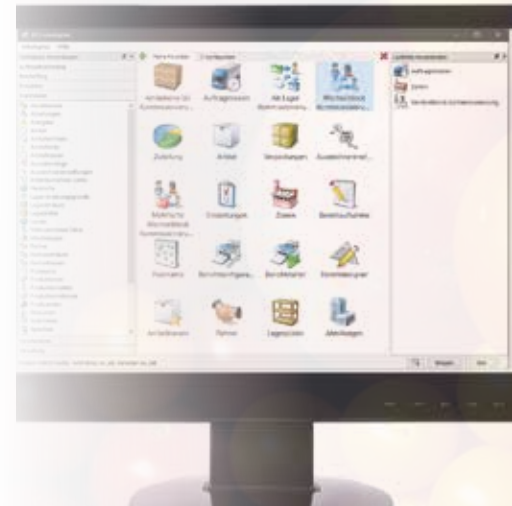
gleichzeitig minimiert sein, damit die Rentabilität stimmt. Je breiter Ihr Produkte- und Kundenspektrum ist, desto grösser ist allerdings die Herausforderung die unterschiedlichen Anforderungen optimal mit einem IT System umzusetzen. Hier kommt BPS mit seiner ausserordentlichen Flexibilität ins Spiel, die sich Tag für Tag auszahlt.

## Das besondere System

Ein typisches Warenwirtschafts-System verfügt zwar oft über integrierte Module für die Lagerführung oder Kommissionierung. Diese Funktionen bleiben dort aber zwangsläufig oberflächlich und auf Standardfälle ausgerichtet.

BPS als dediziertes Logistik-Leitsystem deckt hingegen Ihre internen Prozesse in der ganzen Breite ab und fasst auch Ihre Subsysteme wie automatische Lagersysteme, Kommissionier-Anlagen und Packlinien zu einer Gesamtlösung zusammen. Sie können jetzt verschiedenste

Rüstarten mit Fahrzeugterminals, Handterminals, Tablets, Headsets oder automatischen Anlagen flexibel steuern. Dabei behalten Sie jederzeit die Gesamtübersicht und die Detailkontrolle. Sie können Engpässe und spezielle Situationen rechtzeitig erkennen und darauf reagieren bevor sie zum Problem werden.





Position Picken

2771.079.084.00 ZWIEBELN NZ LKG

**A/1/01/042**

2 TU

OK

Wagen

Artikelreife LU

Korrektur

Auftrag verlassen Übersicht Bestand Zurück Weiter

5

Recipient Line 1

Recipient Line 2

01.01.2016 Trip ID

1234 1234.567.890.12

Article or Class Name

Barcode

0

A person in a dark suit and white shirt is giving a thumbs up gesture with both hands. The background is a soft, out-of-focus grey. The word 'Motivation' is written in a green, sans-serif font over the person's hands.

## Motivation

Ihre Mitarbeiter werden effizienter arbeiten und dabei weniger Fehler machen, wenn Sie ihr Wissen und ihre Intuition fördern, statt sie zu Handlungsrobotern zu machen. Wie das flexible Konzept von BPS in der Praxis genutzt wird sehen wir wenn unsere Kunden wieder neue Anwendungsmöglichkeiten gefunden haben, an die wir davor nicht gedacht hätten.

Eine Voraussetzung dafür ist, dass BPS wie ein gutes Werkzeug in der Hand liegt mit dem die Arbeit Freude macht.

Es ist von Grund auf so gestaltet, dass sich die Bedienung intuitiv erschliesst und selbst komplexe Zusammenhänge möglichst einfach und transparent dargestellt werden. Ihre Mitarbeiter können sich so auf Ihr Kerngeschäft mit Ihren wunderbaren Produkten konzentrieren.

Wir entwickeln unsere Software mit Begeisterung und sind erst dann zufrieden, wenn auch Sie begeistert sind.

## Perspektiven

Für Ihr Geschäft ist es wichtig, dass es sich in alle erdenkliche Richtungen weiterentwickeln kann und dass es dabei nicht durch das gewählte System behindert wird. BPS wird dem ohne Einschränkungen gerecht. Sie können mit einem einfachen System beginnen und weitere Funktionen jederzeit dazu nehmen.

BPS wird permanent weiterentwickelt und integriert laufend neue Funktionen, Technologien und Normen damit Sie stets aktuell sind und Ihren Mitbewerbern voraus bleiben. Das offene System erlaubt es Ihnen, eigene Anwendungen, Auswertungen und Schnittstellen zu erstellen, die voll integriert sind. Unsere Unabhängigkeit

von Hardwareherstellern gibt Ihnen alle Freiheiten, jene Geräte und Komponenten einzusetzen, die für Sie ideal sind.

Nicht zuletzt ist BPS ein System, das sich bereits über 20 Jahre in der Industrie bewährt hat und für den langfristigen Einsatz konzipiert ist – ein auf den Betrieb optimiertes System wechselt man schliesslich nicht einfach wie ein Hemd.

**Willkommen** “  
**Zukunft!**

# Neugierig?

Kontaktieren Sie uns!



ibk Software AG | Bondastrasse 45 | CH - 7000 Chur

Telefon +41 81 322 83 00 | E-mail [info@ibk-software.com](mailto:info@ibk-software.com) | Internet [ibk-software.com](http://ibk-software.com)